

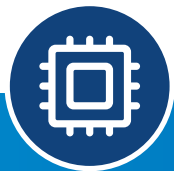


晶沛滑环应用 机器人

技术能力

技术能力
TECHNICAL CAPACITY

电气



最高500路



最高4200A



最高1万伏



优势



USB3.0, 10G Ethernet, HDMI, SDI, Prof-iNet, Powerlink, SercosIII, EtherCAT, Encoder, EtherNet/IP 等

环境



最高IP68



高空7.5kPa(18000米)
水下4000米



Exd IIB T4 GB



加速度18000g



-55°C~+250°C

结构



最高3万RPM



3.7亿转
2.3@2000RPM



扭矩
最小0.02 N.m

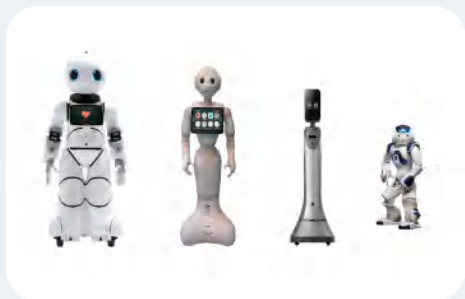


内径最大1米



优势

集成：电+气液+
高频+光纤



陪伴机器人



清洁机器人



协作机器人



探测检测

管道探测、核酸、水下



扫雷机器人



反恐防爆机器人

典型应用

水下机器人
UNDERWATER ROBOT



解决方案

- LPC-0206-IP68

技术特点

- 2路*6A, 工作电压: 240VAC/DC
- 防护等级: IP68 (深水100米)
- 寿命: ≥ 1000 万转



典型应用

工业机器人
INDUSTRIAL ROBOT



解决方案（分离式滑环）

- LPS-0705
- LPS-15-0602

技术特点

- 插入式结构（分离器和定子分离）
适用于不同的功能应用
- 触点采用弹片结构，接触稳定可靠
- 抗振能力强，抗冲击能力 $\leq 40G$
- 载流电流大，7通道5A，定制 $\geq 50A$



典型应用

工业机器人
INDUSTRIAL ROBOT

解决方案（空心轴滑环）

- LPT080-0220-05S-01A
- LPT000-1610-2E2-1A
- LPT000-0415-0802-E2-01A

技术特点

- 功率、信号互相兼容的设计并集成气体
- 满足各类现场总线信号、CC-Link、伺服电机功率、压缩空气传输
- 高精度性、传输稳定性和长寿命性和可定制性



典型应用

扫雷机器人

MINESWEEPING ROBOT



解决方案

- LPM-18C-0902-05S-HD01

技术特点

- 标品改制，配合客户设备在特殊环境下工作，精度高，能有效识别特定的标记物
- 铜环与刷丝卡位设计，刷压保持一致，接触可靠
- 视频集成串口信号，贵金属材质，性能稳定，运转顺滑



典型应用

反恐防暴机器人

ANTI-TERRORISM AND
ANTI-RIOT ROBOT



解决方案

- LPT030-0305-17S

技术特点

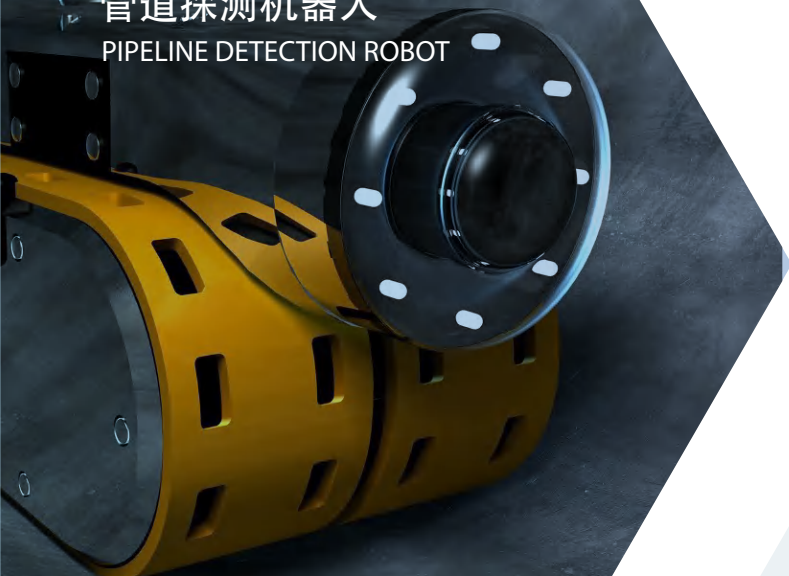
- 金对金的触点信号精准传输，功率、信号互相兼容的设计
- 可抗震防冲击，军工镀层技术，贵金属触点，寿命长免维护（寿命可达2亿转）



典型应用

管道探测机器人

PIPELINE DETECTION ROBOT

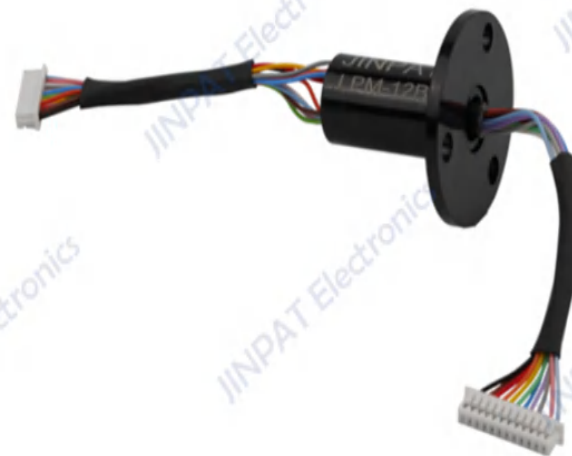


解决方案

- LPM-12B
- LPMS-04C

技术特点

- 尺寸小（最小外径可做4.5mm）
- 性能稳定，选用高精度轴承
运转流畅、安静
- 可改制视频、网路信号等信号，可满足耐高低温等特殊要求且信号不丢包、误码率小
- 寿命长免维护



典型应用

智能机器人

INTELLIGENT ROBOT



解决方案

- LPM-04A
- LPMS-05D
- LPM-0210-0102-02E2-09S

技术特点

- 低力矩 ($\leq 0.88\text{g} \cdot \text{m}$) 标准法兰精准安装定位, 线长可定制
- 贵金属触点, 极低接触电阻且波动值稳定 (最小可达 $1\text{m}\Omega$), 适应微弱电流及信号



典型应用

扫地机器人
SWEEPING ROBOT

解决方案

- LPC-06AU
- LPM-04B(0)

技术特点

- 超硬镀金处理，确保极低的电阻波动和超长的使用寿命
- 具有低扭矩（3gf * cm）、低损耗、免维护
- 信号传输稳定，可完美适应急停和急启动
- 平稳安静的运行
- 定子线从侧面拉出/帽套螺丝过孔定位加设止转位，方便客户设备连接
- 超硬镀金处理，确保极低的电阻波动和超长的使用寿命



典型应用

陪伴机器人

ACCOMPANYING ROBOT

解决方案

- LPM-D15-0602(JP13-384-01)
- LPS-04
- LPM-08B-0404(JP37-019-01HW)

技术特点

- 运转平滑，动态电阻波动值小可传输控制信号
- 力矩： $\leq 0.88\text{g}\cdot\text{m}$
- 尺寸小，结构轻巧，在狭窄的球机空间安装自如



典型应用

核酸检测机器人

NUCLEIC ACID DETECTION ROBOT



解决方案

- LPM-18F
- LPC-15B

技术特点

- 外径12.5mm ~ 54mm; 电流1A~10A、电压100V~380V等可选
- 波动值最小可达10mΩ
- 工作温度-60℃~+300℃均可定制
工作转数1-6000rpm可选
寿命可达800万~2.6亿转
- 滑环外形、出线方式、外壳材质等可选
可集成弯曲可控数据信号传输, 串口模拟等多种信号、运转平滑、稳定性高



典型应用

3D 扫描臂
3D SCANNING ARM



解决方案

- LPM-04A
- LPMS-05D
- LPM-0210-0102-02E2-09S

技术特点

- 低力矩 ($\leq 0.88\text{g} \cdot \text{m}$) 标准法兰精准安装定位, 线长可定制
- 贵金属触点, 极低接触电阻且波动值稳定 (最小可达 $1\text{m}\Omega$), 适应微弱电流及信号



典型应用

协作机械手（机器人）

COOPERATIVE MANIPULATOR
(COOPERATIVE ROBOT)



解决方案

- LPT009-0203-0202-08S
- LPM-0402

技术特点

- 可集成以太网及其他多种信号传输稳定性
- 功率、信号互相兼容的设计可以按照客户要求定制尺寸
- 运转流畅、安静,, 可靠性高

